



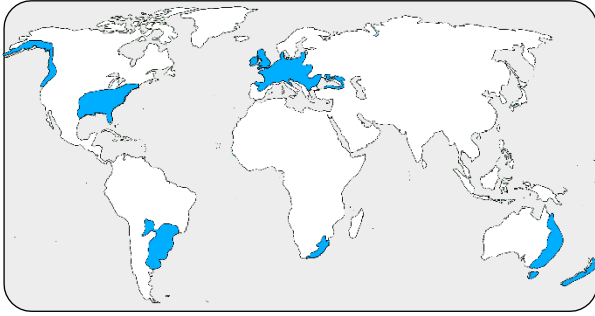
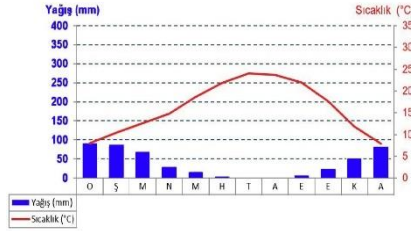
## Büyük İklim Tipleri-2



www.cografyaninkodlari.com

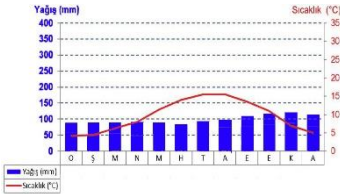
### Akdeniz İklimi

- ✓ 30-40 Enlemlerinde görülür.
- ✓ Akdeniz kıyıları (Mısır yok), Kaliforniya çevresi, Güney Afrika'nın ucu (kap bölgesi), Avustralya'nın güney uç kesimleri, Şili'nin orta kesimleri.
- ✓ Akdeniz, Kızılçam, Mak, Çalı, Kış, Cephe
- ✓ Kızılçam ormanları vardır.
- ✓ Kızılçam tahribi ile Makiler oluşur.
- ✓ Makiler daimi yeşil kalan bodur çalı topluluklarına verilen isimdir.
- ✓ Kış mevsimi yağışlıdır.
- ✓ 600-1000 mm arası yağış alır.
- ✓ Yağışlar cephesel olarak oluşur.
- ✓ Yıllık sıcaklık 15-20° C civarındadır.
- ✓ Yıllık sıcaklık farkı 20° C'dir.



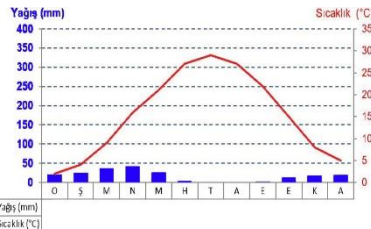
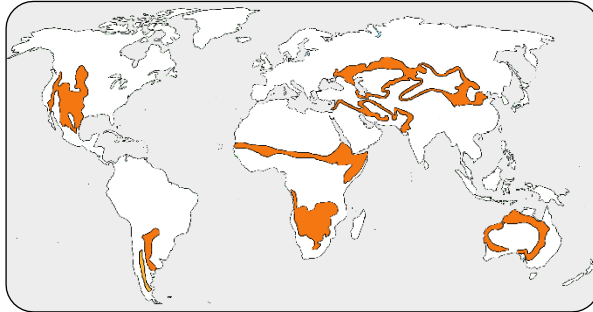
### Ilıman Okyanusal İklim

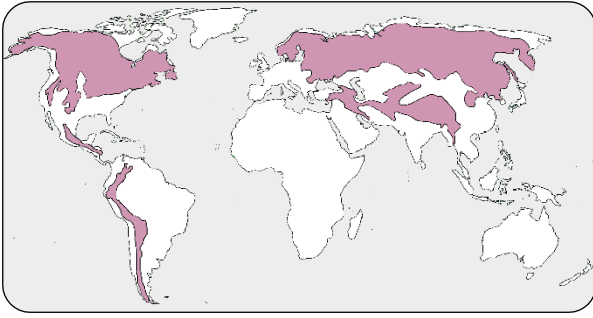
- ✓ 30-60 enlemleri arasında görülür.
- ✓ Oluşumunda okyanus akıntıları ve Batı rüzgarları etkilidir.
- ✓ Her mevsim yağış alır.
- ✓ Yıllık yağış 1000-1500 mm civarında.
- ✓ Yağış rejimi düzenlidir.
- ✓ Yıllık sıcaklık 13-15° C civarındadır.
- ✓ En soğuk ay 5° C'lere kadar iner.
- ✓ Bitkiler Karışık yapraklı ormanlardır.
- ✓ Yerleşim için uygun bir iklimdir.



### Step İklim

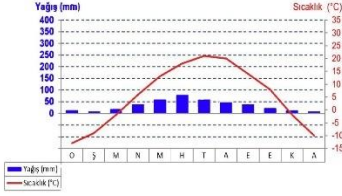
- ✓ Ilıman karasal iklim.
- ✓ Geçiş iklimi özelliği gösterir.
- ✓ Karaların iç kısımlarında görülür.
- ✓ Step (Bozkır) bitki örtüsü bulunur.
- ✓ Yıllık yağış miktarı 300-600 mm.
- ✓ En fazla yağış İlkbahar'da düşer.
- ✓ Sıcaklık 0° C altına düşmeye başlar.





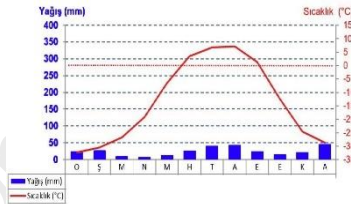
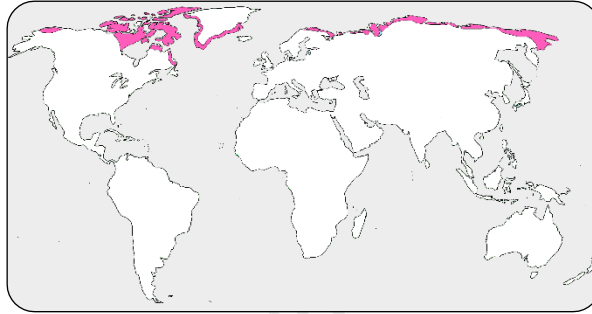
## Sert Karasal İklim

- ✓ Karaların iç kısımlarında, Yüksek dağlarda görülür.
- ✓ Bitki örtüsü **iğne yapraklı** ormanlardır.
- ✓ Bu ormanlara **Tayga** ismi verilir.
- ✓ Yıllık yağış **500-600** mm civarındadır.
- ✓ Yağışlar yaz mevsiminde düşer.
- ✓ Sıcaklıklar **-10, -15° C** kadar düşer.
- ✓ Yıllık sıcaklık farkı **30/40°C**yi bulur.
- ✓ Don olayının yaşandığı gün sayısı fazladır.



## Tundra İklimi

- ✓ Kıtaların tam bittiği yerde **65-80** enlemlerinde Grönland'ın güney kesimlerinde görülür.
- ✓ 9 ay donmuş toprak yaz ayında biraz olsun eriyerek **bataklık** oluşturur.
- ✓ Bitki örtüsü **yosun ve çalılardır**.
- ✓ Yıllık yağış **200-250** mm civarındadır.
- ✓ Minsk öküzü, samurlara rastlanır.
- ✓ Sıcaklık **-30, -35°C** kadar düşer.
- ✓ Sıcaklık yaz mevsiminde **0°C** üzerine biraz olsun çıkabilir.



## Kutup İklimi

- ✓ Grönland'ın kuzeyi, iç kesimleri ve Antarktika'da görülür.
- ✓ Bitki örtüsü **yoktur**.
- ✓ Sıcaklık **0°C** altındadır.
- ✓ Sıcaklık **-40, -50, -60°C** kadar düşer.
- ✓ Yağış miktarı düşüktür.

